

コンクリート探査用・地中探査用

R 多機能レーダ システム

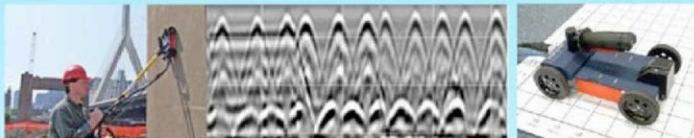


構造物内の鉄筋の評価、道路下の埋設管や空洞探査などの地中探査に最適です。
GSSI社のどの周波数のアンテナにも接続することができ、探査目的にあったシステムを構築することが可能です。

<特長>

- 15MHzから1.6GHzまで、多彩なアンテナオプションを揃え、多目的にご利用いただけます。
- 地中だけでなく、高深度コンクリート、トンネル壁面、空洞・鉄筋探査にも威力を発揮します。
- 本体（SIR-3000）の共通仕様により、高いコストパフォーマンスが期待できます。
- コンパクトフラッシュの採用により、データ保存・再生が容易になりました。
- アンテナ移動と本体モニターのアンテナ位置が連動して表示され、迅速かつ正確に探査目標が把握できます。

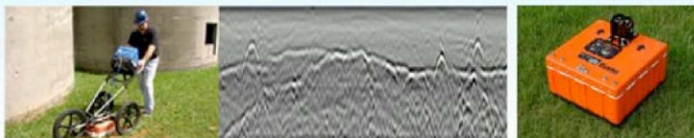
■ データロガーSIR-3000



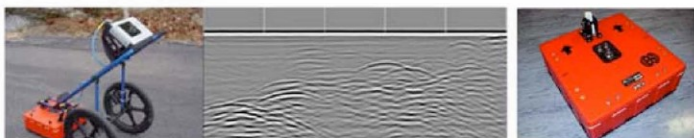
1.6GHz アンテナ 鉄筋・埋設配管探査、配筋調査/探査深度 300mm



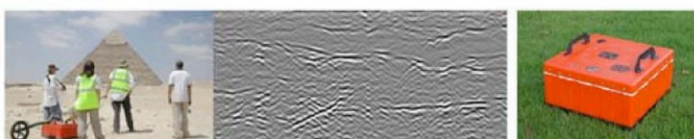
900MHz アンテナ 鉄筋・埋設配管探査、躯体厚調査/探査深度 700mm



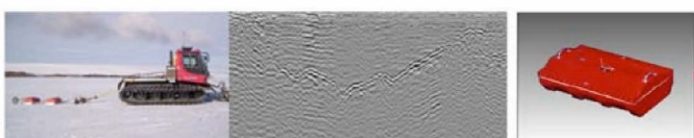
400MHz アンテナ 埋設配管探査、空洞調査、覆工厚調査/探査深度 1.5m



270MHz アンテナ 埋設配管探査、空洞調査、覆工厚調査/探査深度 2.0m



200MHz アンテナ 埋設配管探査、空洞調査、埋設構造物探査/探査深度 3.0m



100MHz アンテナ 埋設構造物探査、地層構造調査/探査深度 3.0m以上



OYO

株式会社 レーダ技術研究所