

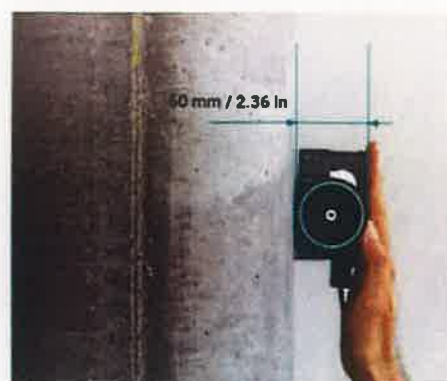
Proceq® GP8800 – close to the wall



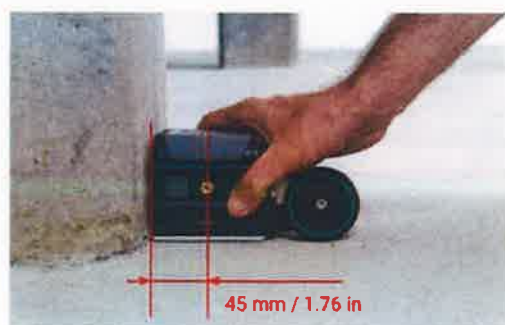
構造物の配筋イメージや調査に SFCW (Grand Penetration Radar) テクノロジーを

GP8800 の特長

- ・ 最大探査能力 65cm
- ・ 軽量 (460g) コンパクト (90×90×60mm)
- ・ 今まで断念していた狭いスペースでの鉄筋探査 (写真①)
(パイプと壁の隙間、ベランダ手すり下の隙間、橋台の沓座回りなど)
- ・ 壁際最小 45mm までの探査 (写真②)
- ・ 円柱形状 (電柱、杭など) の部材での探査 (写真③)
- ・ 100mm 弱の狭い幅でも走査可能 (ホイールの取付位置切替機能)
- ・ エリアスキャンによる作業レベルの標準化および効率化
- ・ AR (拡張現実) 機能による 2D、3D データの投影機能
- ・ iPad によるデータ共有化



写真①-高さ 60mm



写真②-壁際 45mm まで探査可能



写真③-円柱形状でも探査可能

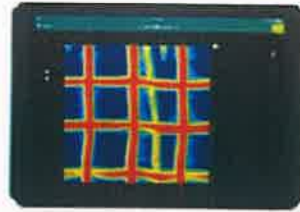
選べる測定モード



標準モード



マイグレーションビュー



2D 表示



3D 表示

標準セット



収納ケース	プローブ(アンテナ)	カバー
測定シート	バッテリーケーブル	ストラップ
電源アダプタ	チョーク	ドライバ

オプション



iPad



延長ロッド

仕様(プローブ)

原理	ステップ周波数方式
最大探査深さ	65cm
プローブサイズ	90×90×60mm(ホイール含まず)
重量	460g
最小エッジ距離	45mm
*距離測定	ワイヤレスホイール、±2%
グラウンドクリアランス	0mm

Operating parameters

電源	4×AA (NiMH) 着脱式 5V DC 最初 2A
コネクタ	Wi-Fi, USB-C で iPad へ
ステータス表示	赤/緑/青の LED 表示
IP 性能	IP54
使用可能温度	-10°C~50°C
使用可能湿度	<95% RH, 結露なきこと

iPad(表示装置)の仕様(オプション)

Model	iPad Pro/iPad/iPad mini
OS	min. iOS10
CPU	min. A7, 64bit
画面サイズ	min. 7.9inch
ストレージ	min. 64GB



本カタログの記載の仕様・外観は改善のため予告なしに変更することがあります。

fts エフティーエス株式会社
〒103-0024

東京都中央区日本橋小舟町 8-1 ヒューリック小舟町ビル 7 階

TEL.03-6206-2220(代) FAX.03-6206-2221

メンテナンスセンター TEL.03-6206-2285

E-mail info@fts-ltd.jp URL <http://www.fts-web.jp>

2020.3.F