

地中を見通す力

掘削することなく地中の埋設物を見通し、事故を未然に防ぎます。



地中埋設物探査レーダ グランドシヤ

GROUNDSEER GN-01

GROUNDSEER GN-01

本体の各部名称



本体の電源スイッチや探査開始/停止スイッチ、バッテリーの状態を示すLEDがあります。探査の開始/停止はリモコンとコントロールPCのどちらから行うことができます。

探査解析用アプリケーションの主な機能



- マーカー（目印）を使って、データ上で深度や水平位置を確認できます。複数のマーカー間の差分も表示できます。
- モノクロ/カラーの切替えや、各種フィルタ（信号処理）によって、目的の対象物が見やすいように画像を加工できます。
- 測定結果を、深度方向と移動方向についてそれぞれ独立してズームイン、ズームアウトできます。

見えないリスクを、見える安心に変える「3つの力」

瞬発力 QUICK START

積み下ろしを考えた扱いやすい設計。現場に到着して車から下ろし、電源を入れたらすぐに測定を開始できます。

- 組立てやセッティングの準備作業いらず
- タイムロスなくすぐに使える



前部取手を使って、2人で簡単に積み下ろし

機動力 HIGH MOBILITY

大径タイヤと押しやすいハンドルで、高い機動性と取り回しのよさを実現。雨や水洗いにも耐え、場所を選ばず使えます。

- 扱いやすく取り回しのよい前後の重量バランス
- 測定中でも、コントロールPCを本体から取り外して使用可能（無線LANによる接続）

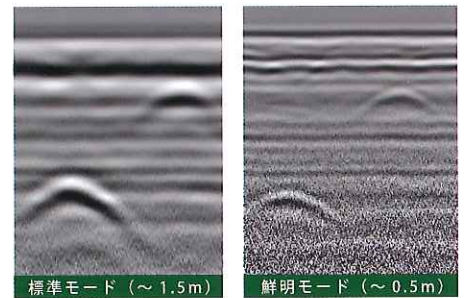


コントロールPCを取り外し、見やすい場所で画面を確認

探査力 GROUNDSEER

GROUNDSEERは、地下を見通すレーダです。2つの探査モードを備え、深度に応じて最適な探査を行います。

- 画像が鮮明なチャープ方式
- 多彩な処理機能による見やすい画像



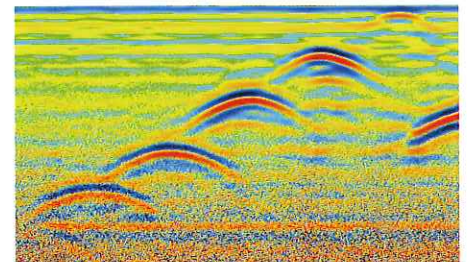
探査深度を重視した標準モードと、分解能を重視した鮮明モード（浅層用）を用意



コントロールPCの電源を入れれば、すぐに探査開始



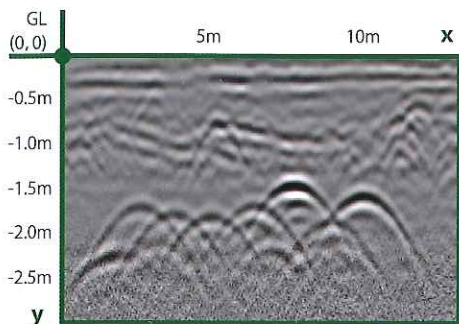
段差を乗り越えやすい形状



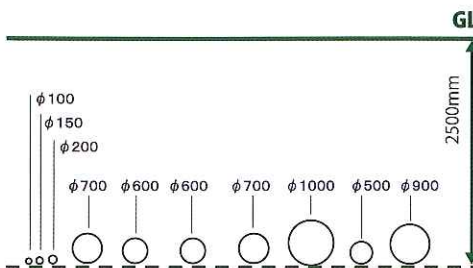
カラー切替えやコントラスト調整により、見やすい画像を提供

探査事例・1 埋立地（車道）

測定結果



埋設物情報



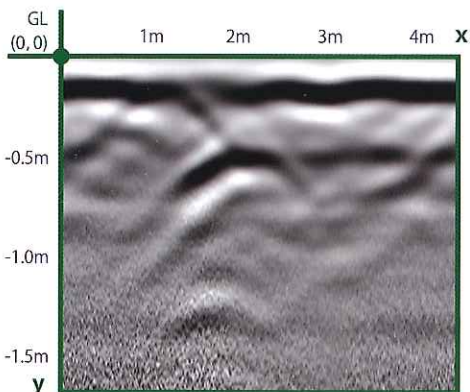
埋設管の工事計画図をもとに作成
(埋立地の工場内のプラント間を結ぶ、金属配管を探索)



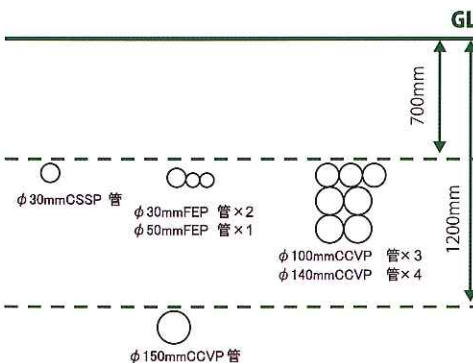
測定場所イメージ

探査事例・2 歩道

測定結果



埋設物情報



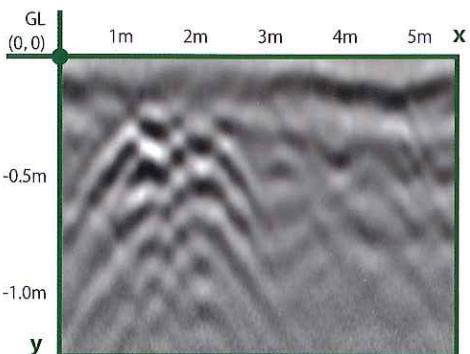
市の水道局・下水道課・電力会社の埋設物の情報をもとに作成
(歩道内の水道管・下水道管を探索)



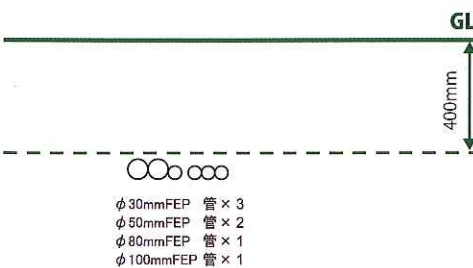
測定場所イメージ

探査事例・3 不整地（工場内敷地）

測定結果



埋設物情報



工場内の設計図面をもとに作成
(工場内の設備ケーブルを探索)

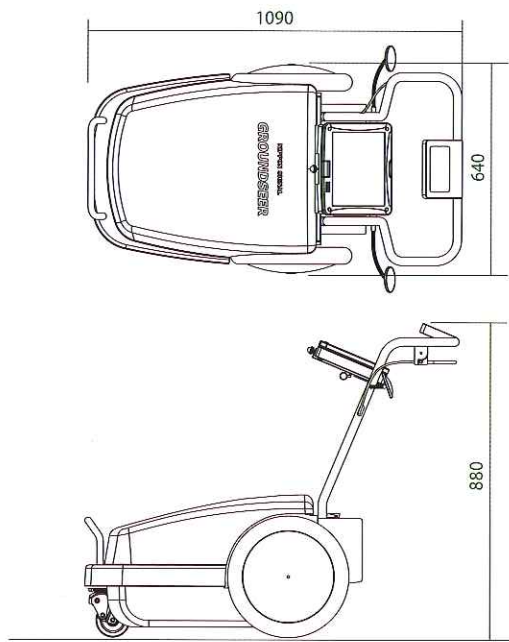


測定場所イメージ

* 探査事例の詳細は、EMS事業推進部までお問い合わせください。 連絡先は裏面に記載してあります。

地中埋設物探査レーダ **GROUNDSEER GN-01**

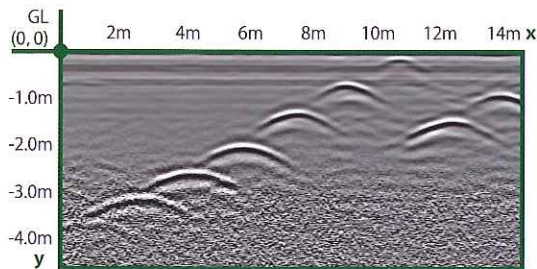
2011.11

項目		仕様	外形
レーダ	レーダ方式	チャープレーダ方式	
	探査対象物	金属管・樹脂管・空洞・水	
	探査深度	標準モード：～1.5m 鮮明モード：～0.5m <small>※探査深度は土質および探査対象物により変わります。上記は参考値です。</small>	
本体	寸法	W640×D1090×H880mm	
	重量	約 60 kg	
	筐体材質	上カバー：ABS 樹脂 下カバー：PC/ABS 樹脂	
	防水性	IP44（水洗いが可能）	
	付属品	レーダ本体用バッテリー 1 個 コントロールPC 1 台 有線接続用ケーブル	
電源	電源電圧	DC12V	
	消費電力	動作状態：60W以下 休止状態：1W以下	
	連続運用時間	3時間以上（満充電状態から）	
	コントロールPCとの接続	無線 LAN / 有線 LAN	
環境	周囲温度（動作時）	-10～50℃	
	周囲温度（保管時）	-20～60℃	
	相対湿度	20～80%（ただし結露なきこと）	
	使用環境	屋外／室内	
	保管環境	室内（直射日光が当たらないこと、結露しないこと）	

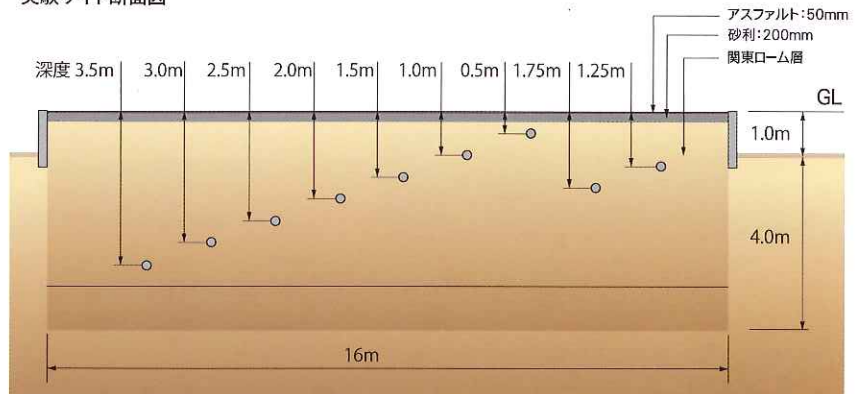
※仕様は予告なく変更になる場合があります。

実験サイト

測定結果




実験サイト断面図



地中レーダの探査体験ができます。

レーダの探査性能を評価するための実験サイトです。サイト内には金属管を9段階の深さに埋設してあります。また深さ1mごとに水分センサを設置し、土中の水分量を監視しています。こちらでは実際に地中レーダを使って、探査を体験いただけます。



 日本信号株式会社

EMS 事業推進部

〒100-6513 東京都千代田区丸の内 1-5-1 新丸の内ビルディング 13階
TEL : 03-3217-7383 (直) FAX : 03-3217-7377

宇都宮事業所 実験サイト

〒321-8651 栃木県宇都宮市平出工業団地 11-2

e-mail: groundseer@signal.co.jp

<http://groundseer.jp/>