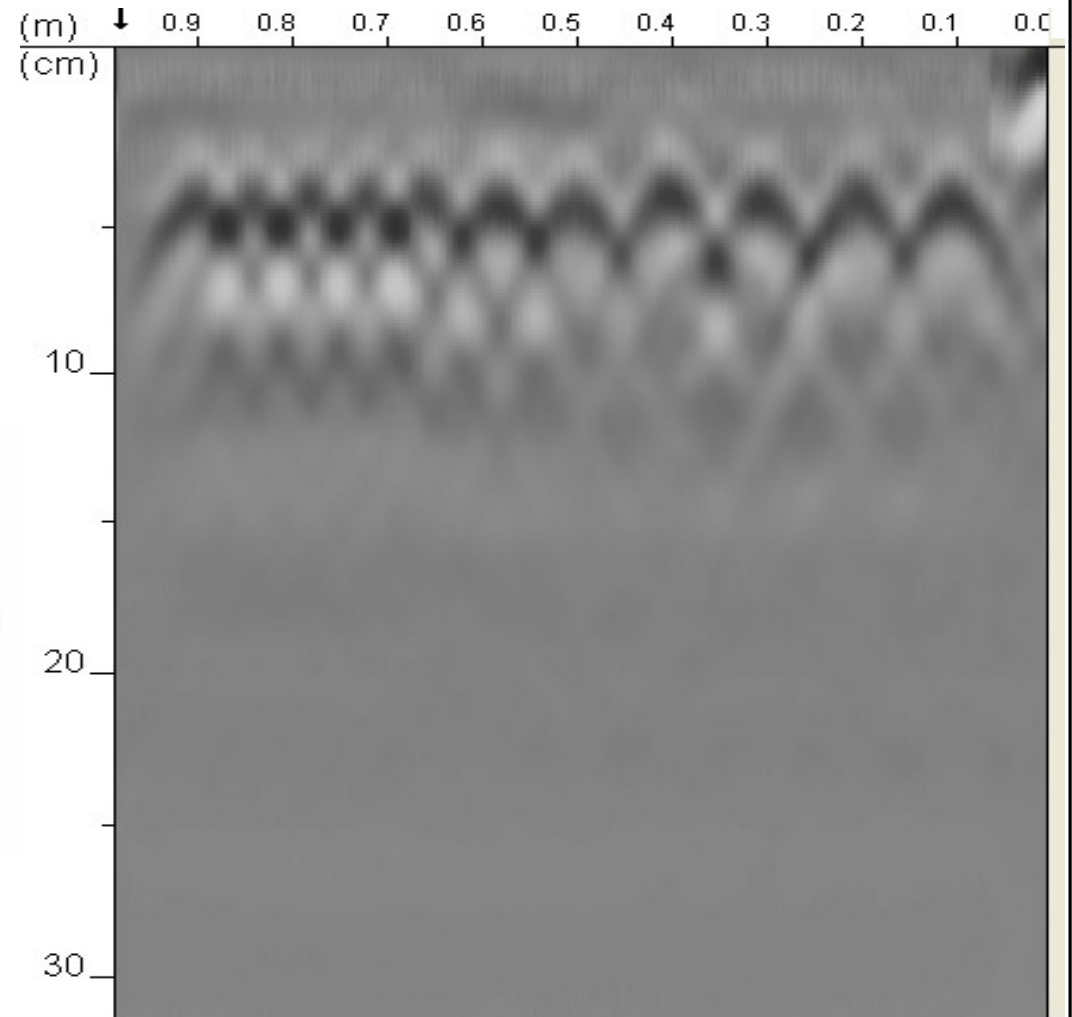
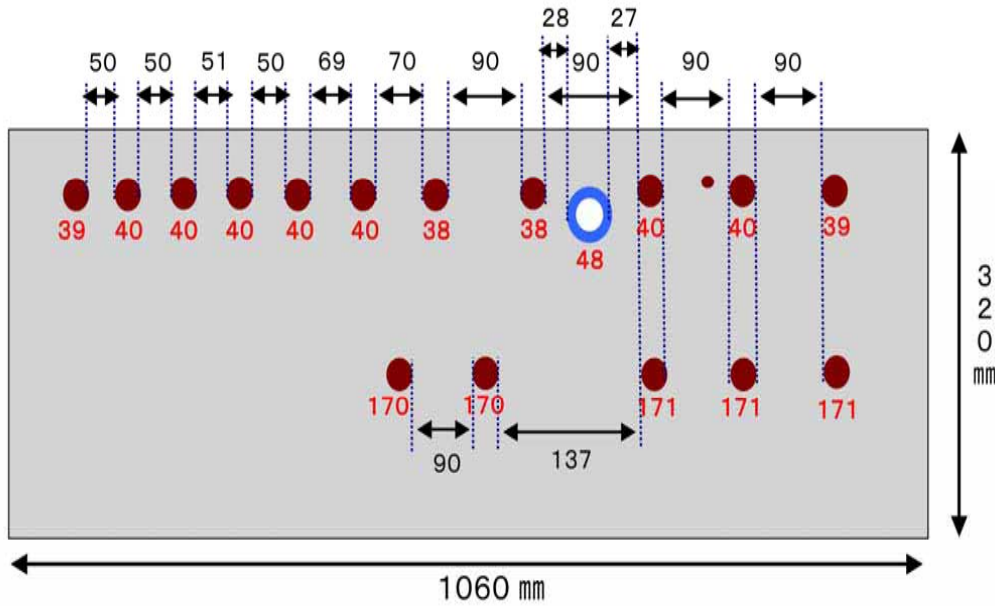


新型ハンディサーチの実力！ 《測定画像データ例》

ハンディサーチ NJJ-105

コンクリート試験体 A面配筋図

- 鉄筋径:D10
- 塩ビ管:Φ34



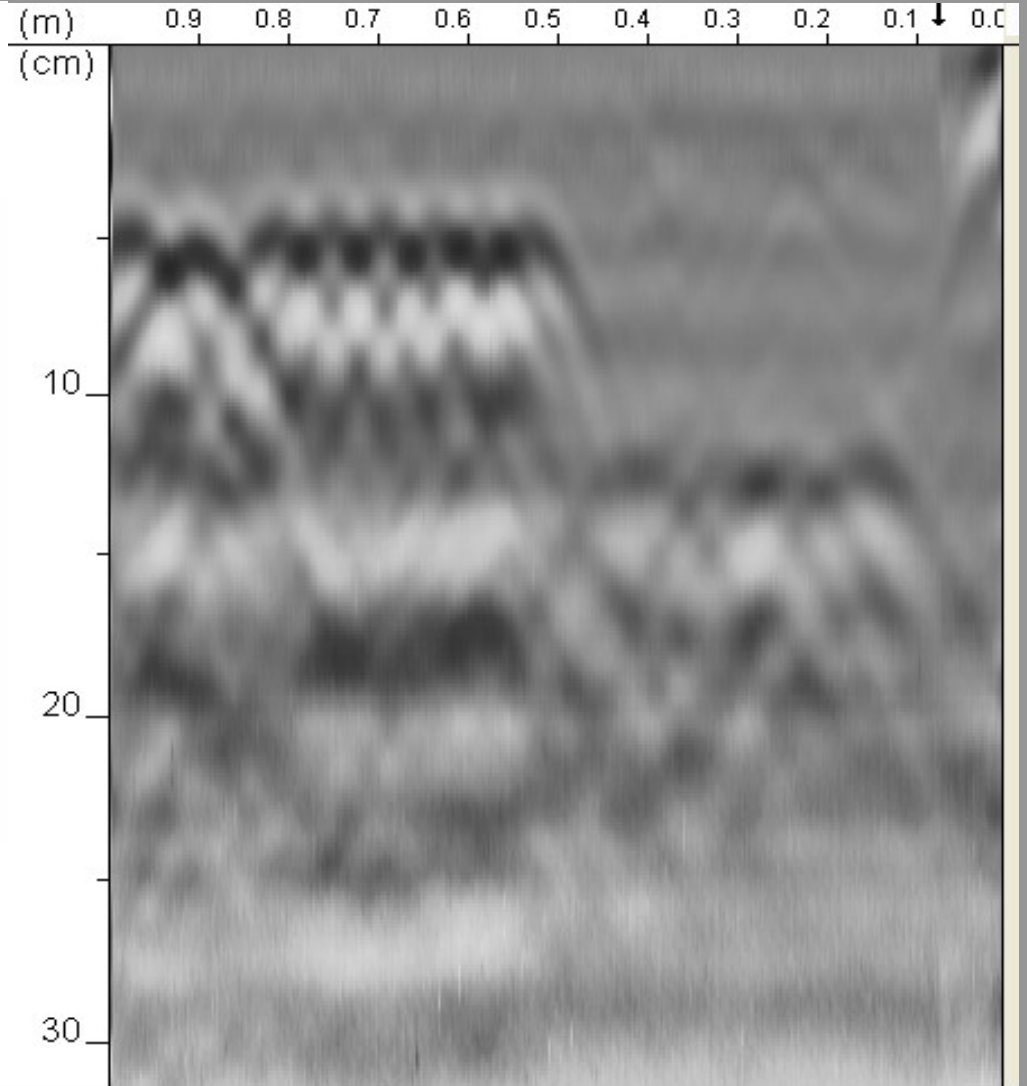
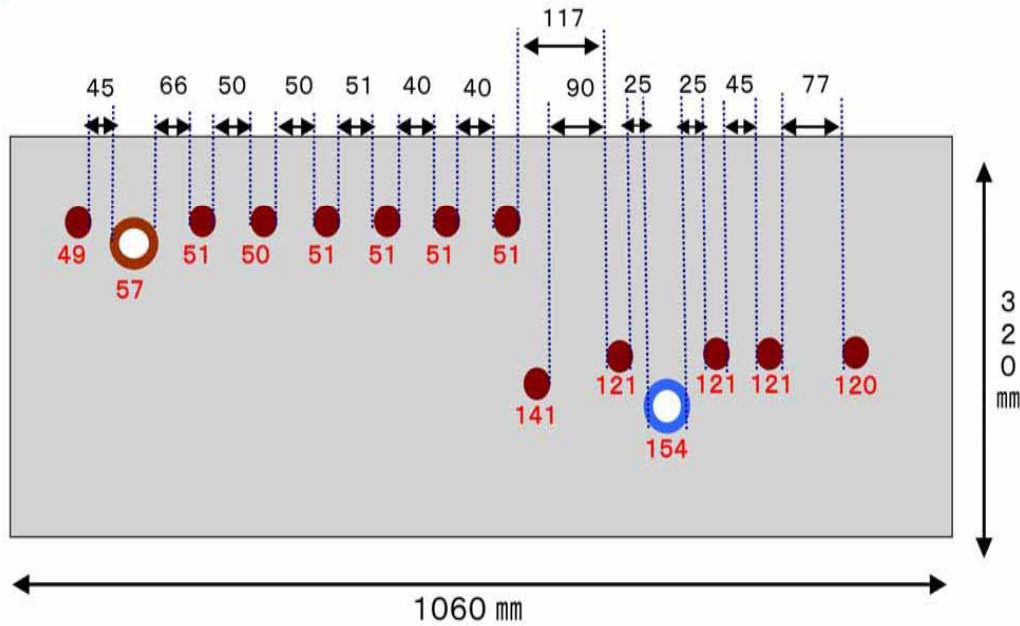
マニュアル 比誘電率:7.4 感度:auto/浅 HS:105

測定日:2009/11/12 No:9

作成日:2009/11/13

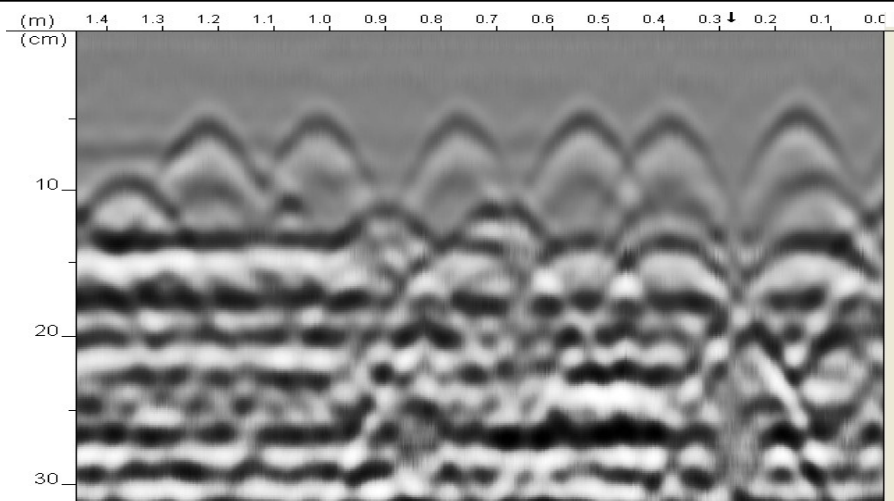
コンクリート試験体 B面配筋図

- 鉄筋径: D10
- 塩ビ管: Φ45
- 鋼管: Φ45



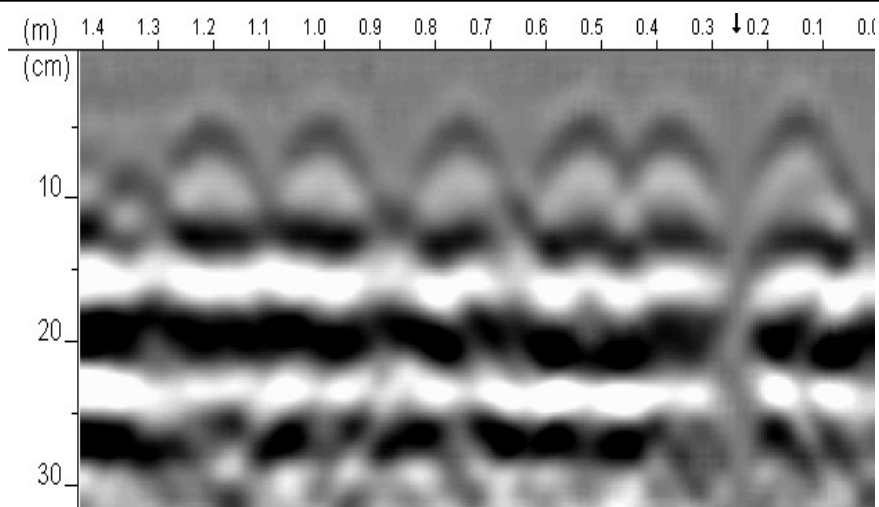
マニュアル 比誘電率:7.4 感度:+1深 HS:105
 測定日:2009/11/12 No:10
 作成日:2009/11/13

ハンディサーチ NJJ-105

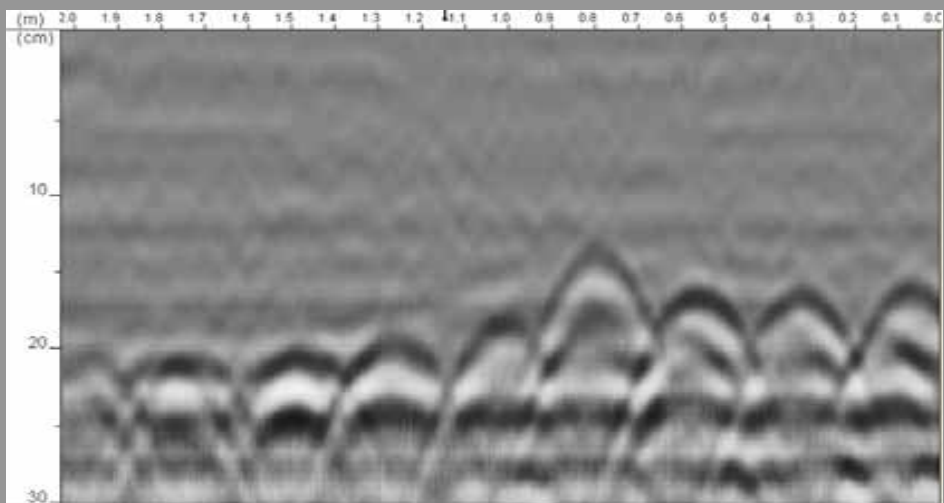


減算 比誘電率:74 感度:auto深 HS:105
測定日:2009/11/12 No:12
作成日:2009/11/13

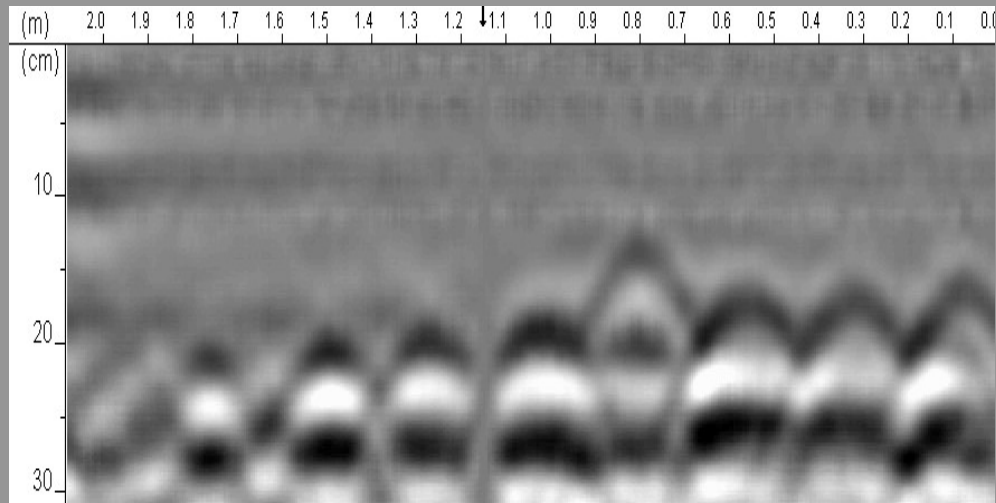
ハンディサーチ NJJ-95B



減算 比誘電率:80 感度:-1深 HS:95B

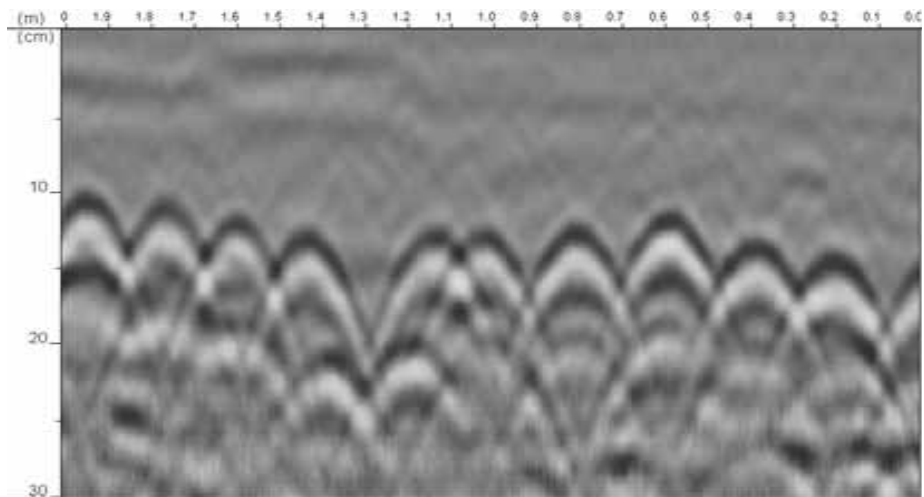


減算 比誘電率:80 感度:+2深 HS:105
測定日:2009/11/13 No:456
作成日:2009/11/13

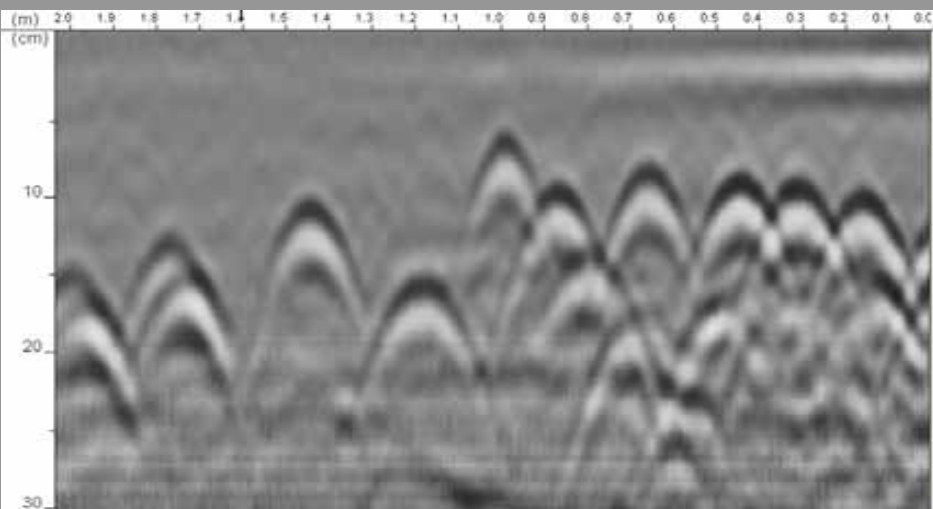


減算 比誘電率:80 感度:+1深 HS:95B

ハンディサーチ NJJ-105

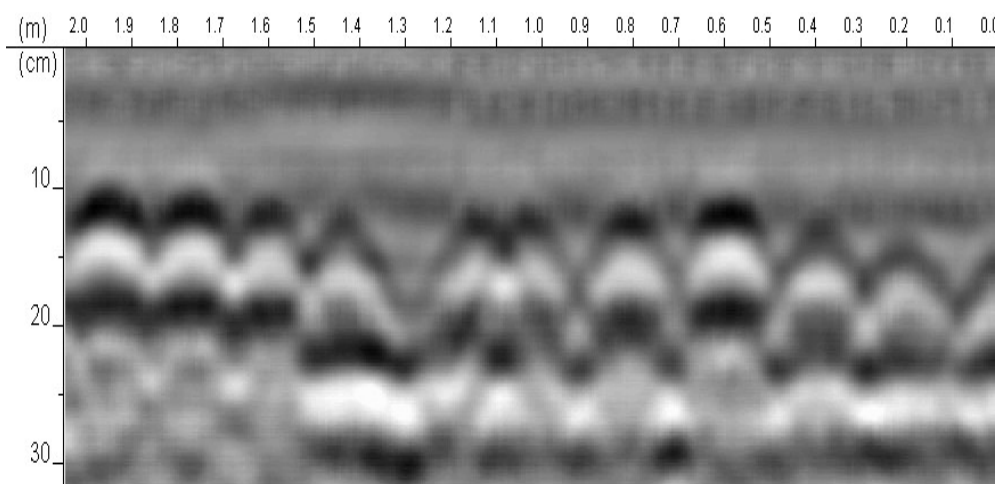


平均画 比誘電率:80 感度:+2深 HS:105
測定日:2009/11/13 No:467
作成日:2009/11/13

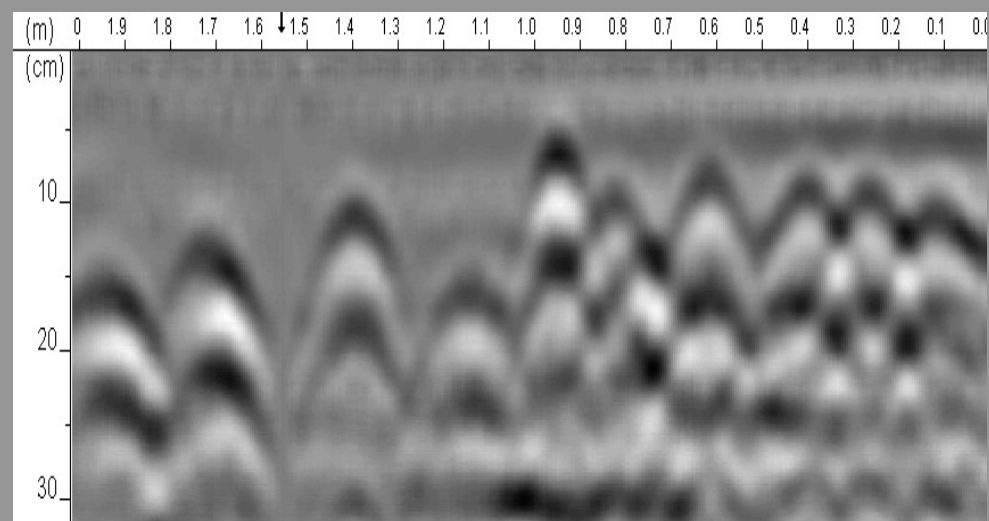


減算 比誘電率:80 感度:+2深 HS:105
測定日:2009/11/13 No:468
作成日:2009/11/13

ハンディサーチ NJJ-95B



固定 比誘電率:80 感度:+1深 HS:95B



減算 比誘電率:80 感度:+1深 HS:95B