

地中埋設物探査レーダ グランドシア

GROUNDSEER GN-01

探査データ集

プラントにて



道路工事にて



下水道工事にて



高速道路にて



駅のホームにて

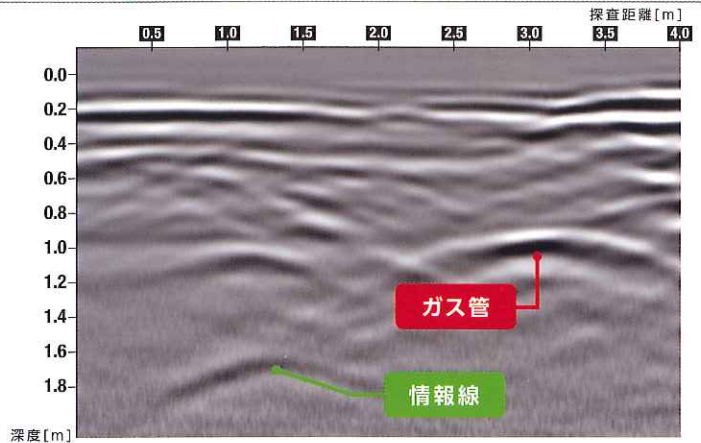


ガス工事にて

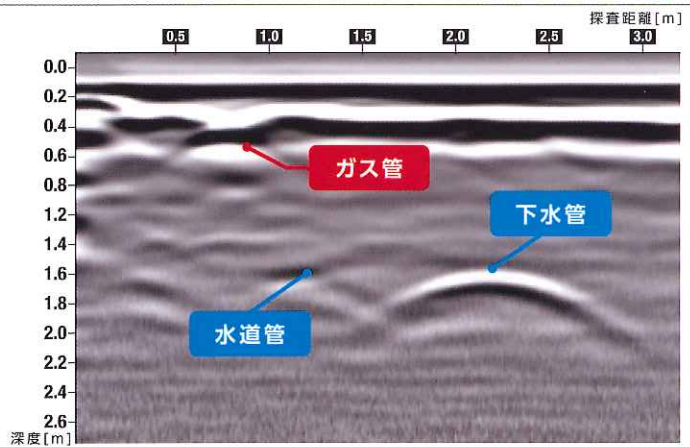


掘削工事での「しまった!」「こまった!!」「どうしょ グランドシアは未然に防いで、花マルに。

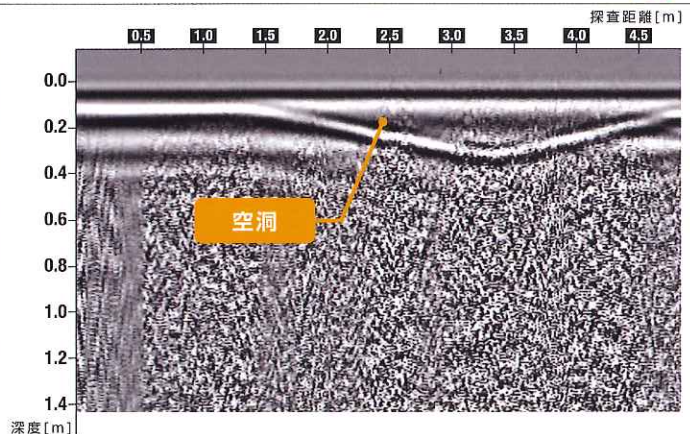
01 ガス工事の埋設管探査



02 下水道工事の埋設管探査



03 高速道路の道路下探査



う!!!」を

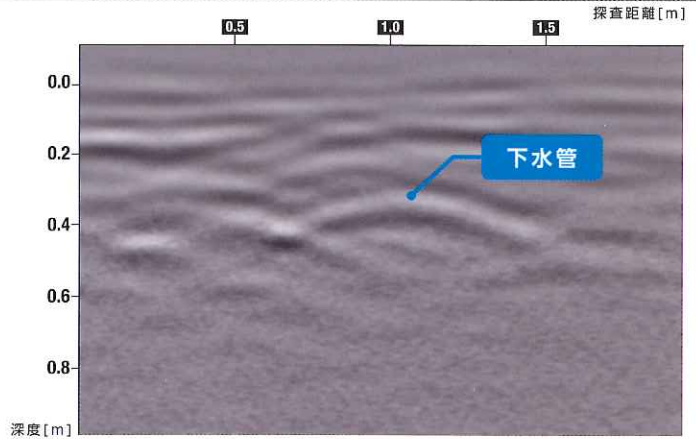


宇都宮事業所にて
無料体験実施中!

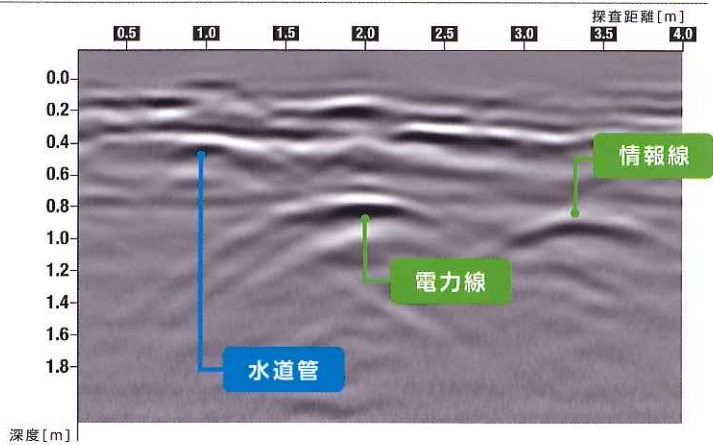
詳しくは、裏表紙をご確認ください。



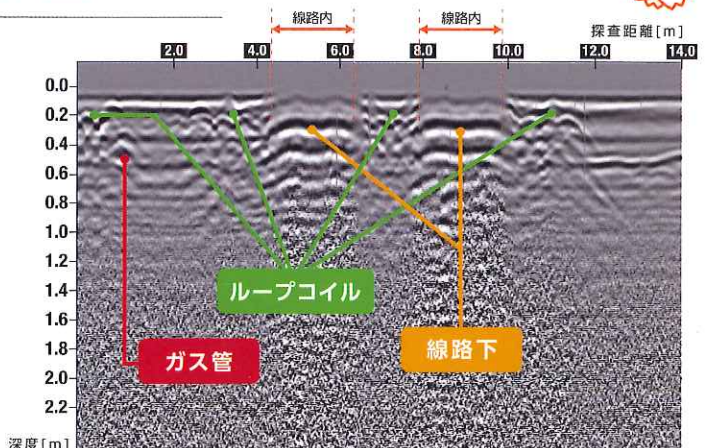
04 プラント内の埋設管探査



05 電気・信号工事の埋設管探査

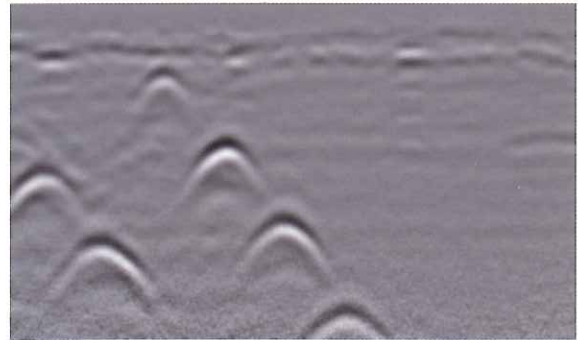


06 踏切のループ障検探査

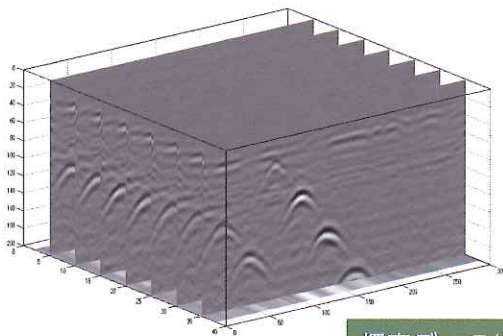


※探査データの吹き出し内の内容に関しては、開削しての確認結果ではありません。

判別支援機能のご紹介



探査データ(Bスコープ)



探査データ(3D表示)

- グランドシアGN-01の探査データは、地下断面を示すBスコープと呼ばれる画面表示となります。
- 「判別支援機能」を使用すると、探査データの3D表示が可能となります。

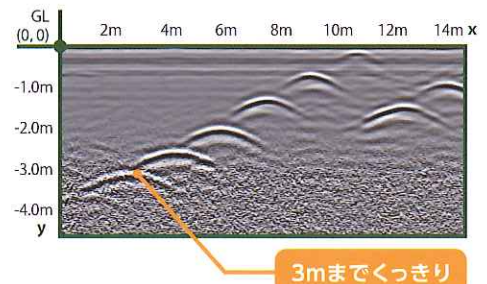
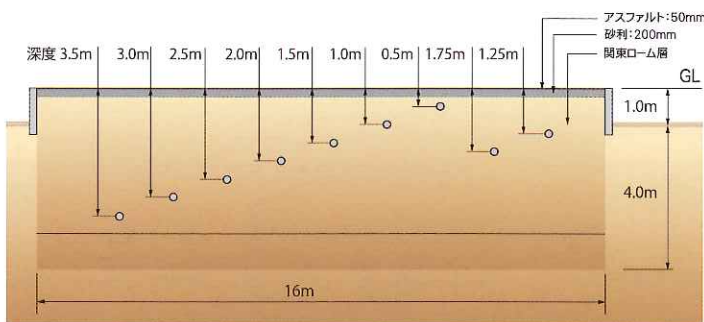
※ソフトウェアのバージョンアップにつきましては、無償にてご提供いたします。



地中レーダを探査体験しよう!!

レーダの探査性能を評価するための実験サイトをご用意しました。こちらでは実際に地中レーダを使って、探査を体験いただけます。

宇都宮事業所にて
無料体験実施中!



日本信号株式会社

EMS事業推進部

〒100-6513 東京都千代田区丸の内1-5-1 新丸の内ビルディング13階

TEL : 03-3217-7383 (直) FAX : 03-3217-7377

e-mail : groundseer@signal.co.jp

宇都宮事業所 実験サイト

〒321-8651 栃木県宇都宮市平出工業団地11-2

<http://groundseer.jp/>