

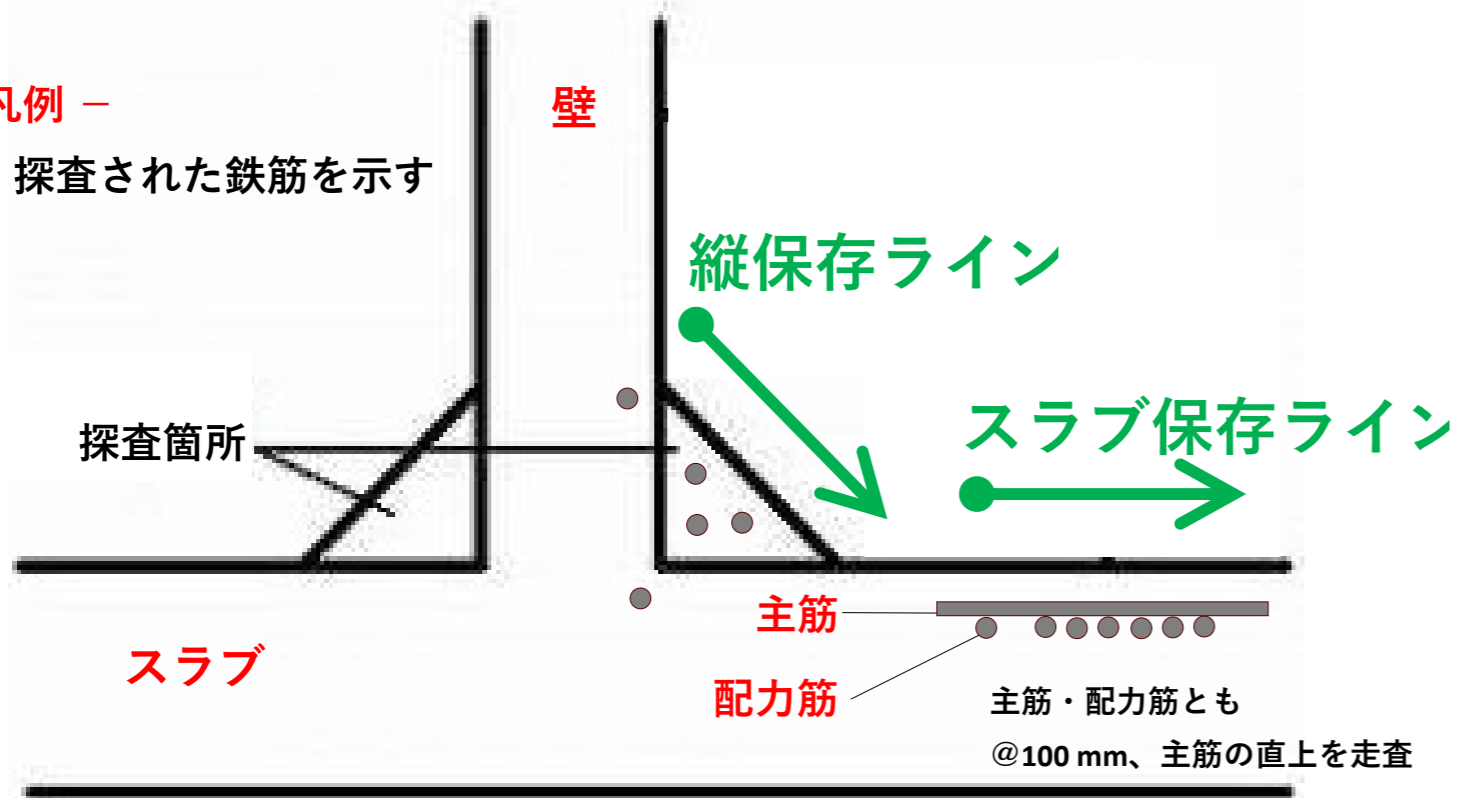
ハンディサーチ新機種 ADSPIRE01 の探査性能の検証（高深度・狭ピッチ編）

鉄筋探査箇所及び探査結果画像（浄水場の地下貯水タンク）

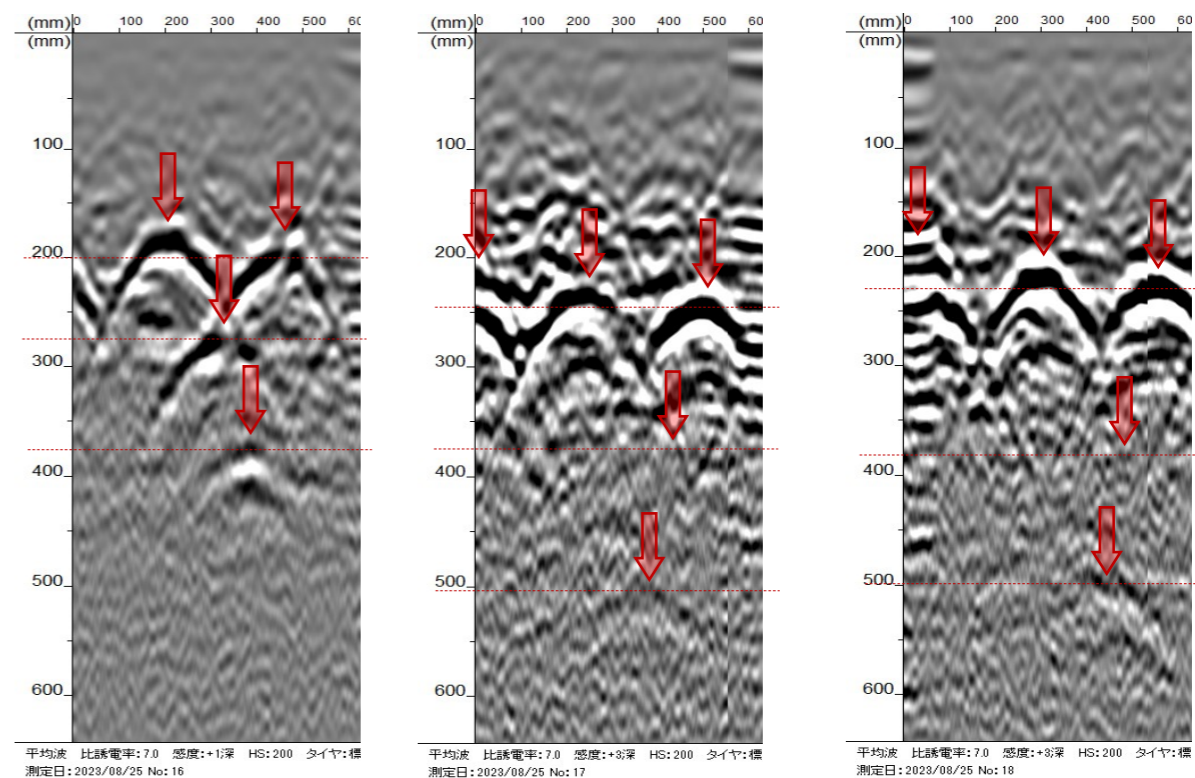


－ 凡例 －

●：探査された鉄筋を示す



探査結果画像 ハンチ部縦走査（横筋）



探査結果画像 スラブ鉄筋直上を走査

使用探査機

ADSPIRE01 (NJJ-200K)

