

## 高性能GPRデータ収録装置

# サー SIR-4000



### <概要>

SIR-4000は、従来のGSSI社製アナログアンテナ、および次世代デジタルアンテナを接続することが可能な、高性能GPRデータ収録装置です。

埋設管探査や鉄筋探査など、探査目的にあったシステムの構築が可能です。

シンプルなユーザーインターフェースなので、初心者から上級者まで幅広くお使いいただけます。

SIR-4000は、効率的なデータ収集と可視化のための、クイック3D、ユーティリティスキャン（埋設管探査）、ストラクチャスキャン（鉄筋探査）、エキスパートモードなど、目的に特化したデータ収録モードを搭載しています。

また、現場でのデータ処理・画像化のための高度な表示機能・フィルタリング機能が組み込まれています。

### <用途>

埋設管・空洞探査、鉄筋探査、コンクリート構造物維持・管理、地質調査、土壌環境調査、遺跡調査など。

### <特長>

- 従来のGSSI社製アナログアンテナが使用可能。
- 次世代デジタルアンテナにも対応。（予定）
- 高解像度10.4インチLEDディスプレイ搭載。
- シンプルで使いやすいユーザーインターフェース。
- データは本体メモリに収録され、USBおよび無線LANにてデータ転送が可能です。
- GPS機器を直接接続し、位置情報を取得しながら測定可能です。
- 保護等級IP65のコンソールパネルを採用し、過酷な状況下でも使用できます。

## <仕様>

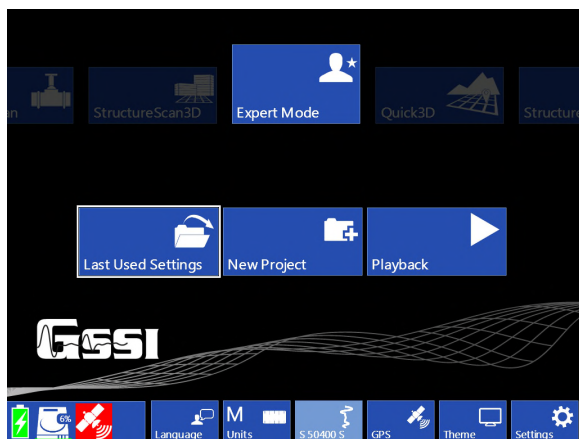
### ■ システム

適用アンテナ : GSSI社製アナログアンテナ各種、または次世代デジタルアンテナ  
 入力チャンネル数 : 1チャンネル (アナログまたはデジタルどちらか一つ)  
 データ保存 : 内蔵メモリ 32GB  
 表示 : 10.4インチLEDディスプレイ、1,024×768ドット、カラー表示  
 言語 : 日本語表示対応  
 入出力ポート : USB2.0、HDMIビデオ出力、イーサネット、無線LAN  
 電源 : リチウムイオンバッテリー (約3時間動作)、外部AC/DC電源 (オプション)  
 寸法 : 36×25×7cm  
 重量 : 4.53kg (バッテリーを含む)

### ■ データ収録

フォーマット : RADANフォーマット (拡張子 .dzt)、データ分解能 32ビット  
 スキャンレート : 400スキャン/秒 (256サンプル/スキャンの場合)  
 サンプル数 : 256~16,384サンプル/スキャン  
 測定モード : サーベイホイール同期、ポイント及び時間測定モード  
 タイムレンジ : 最大20,000ナノ秒  
 ゲイン : 自動設定または手動設定 (-42~+126dB, 1~8ポイント)  
 高度なフィルタ : マイグレーション、地表面位置トラッキング、バックグラウンドノイズ除去など  
 表示モード : ラインスキャン、ラインスキャン+Oスコープ、ウイグルトレース、フル3D

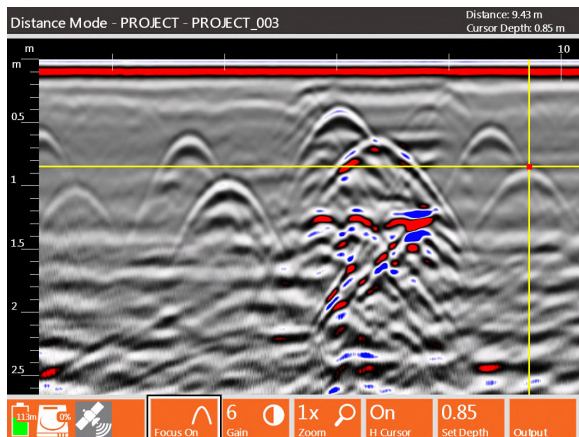
■ 対応データ処理ソフト : RADAN7 (GSSI社)、GPR Assist Se. (応用地質)



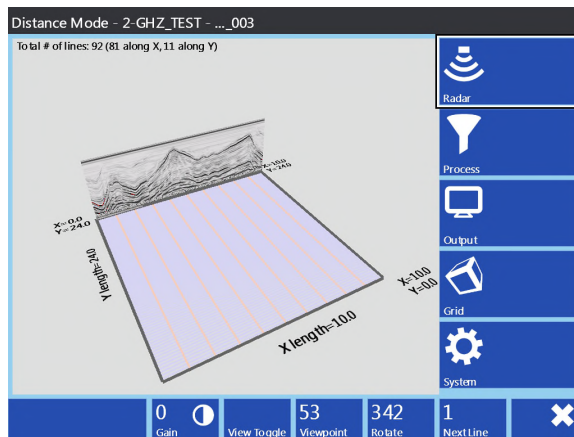
ユーザーインターフェース



新採用のコントロールノブ



データ表示例



3D表示例

**応用地質株式会社** ● 製品に関するお問い合わせは、計測システム事業部・サービス開発部にて承ります。  
 ● 仕様は製品改良のため、予告なしに変更することがありますのでご了承ください。



JQA-2772

● 計測システム事業部 サービス開発部  
 : 茨城県つくば市御幸が丘43番地 ☎029-851-5026  
 ● ホームページ : <http://www.oyo.co.jp/> E-mail : seihin@oyo.jp  
 ● 本 社 : 東京都千代田区神田美土代町7番地 ☎03-5577-4501  
 東京支社 ☎048-652-4933 関西支社 ☎06-6885-6357  
 北海道支店 ☎011-863-6711 四国支社 ☎089-925-9516  
 東北支社 ☎022-237-0471 九州支社 ☎092-591-1840  
 中部支社 ☎052-793-8321

■ テクニカルサポートセンター ☎029-851-6564 ☎029-851-7290 ■ お客様相談室 ☎029-851-6574 ☎029-851-7290  
 ※月~金:受付時間 9:00~18:00、土日祝日及び年末年始はお休みさせていただきます。

■ 本製品を輸出される場合には、外国為替及び外国貿易法の規定並びに米国輸出管理規則など外国の輸出関連法規をご確認の上、必要な手続きをお取りください。なお、不明な場合は、弊社担当営業にお問い合わせください。