

GROUNDSEER GN-02

概要

- GN-02は多くの埋設管が集中する深度1.2mまでの探査にフォーカスした地中埋設物探査レーダです。
- ガス・電気・水道の埋設管工事、道路の空洞探査、駅ホームの配管工事の事故防止に役立ちます。
- 軽量でコンパクトでありながら同サイズの従来機に比べてより深く探査できます。

特長

- 優れた探査性能
 - ・最大1.2mまでの鮮明な探査画像
 - ・埋設管(金属・樹脂)、空洞、鉄筋などが対象
- 簡単操作・判りやすい
 - ・探査開始ボタンを押すだけの簡単操作
 - ・埋設管「自動検出」と3データ同時比較「マルチモード」で埋設管判定を補助
- 軽量・コンパクト、折畳可能で優れた運搬性



使用時

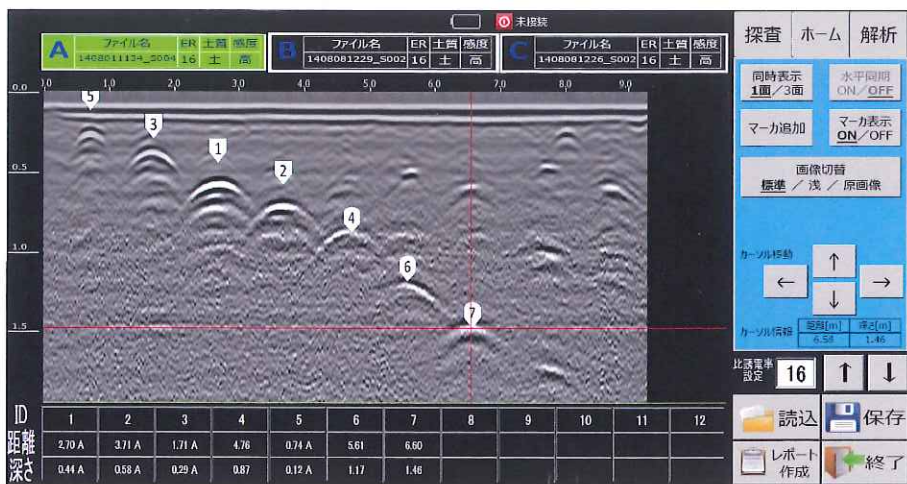


運搬時



車載時

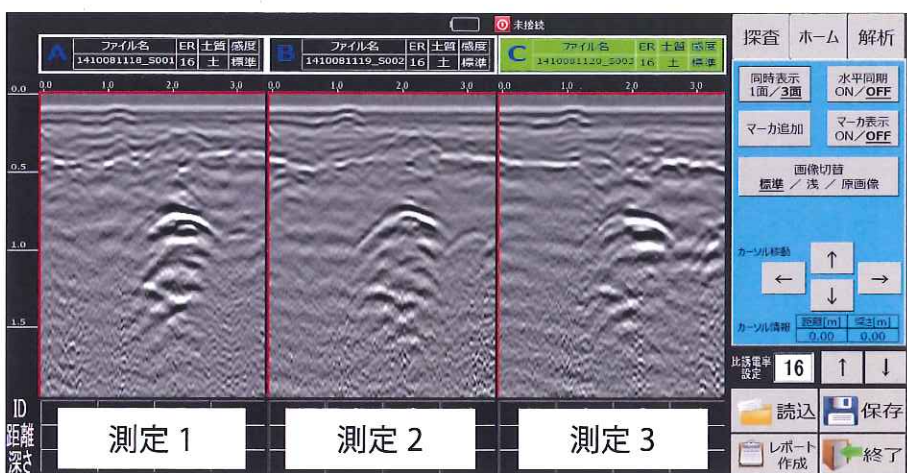
表示例



自動検出表示例

【自動検出】

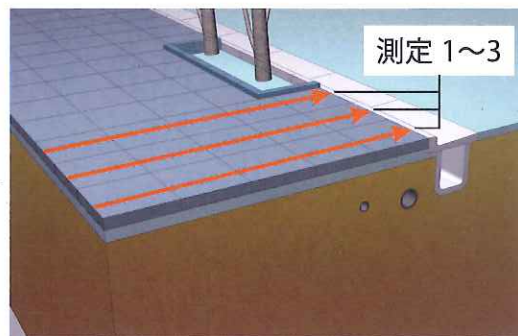
埋設管の反射波を自動検出。
埋設管判定を補助します。



マルチモード表示例

【マルチモード】

3つのデータを表示させることで、連続する埋設管の反射を判断しやすくします。



探査のイメージ

主な仕様

項目	仕様	項目	仕様
レーダ方式	チャープレーダ方式	使用温度	0℃～40℃
探査対象物	金属管・樹脂管・空洞	電源	バッテリー
探査深度	1.2m(土質により変化します)	連続運用時間	2時間(満充電から)
寸法・重量	・使用時W 48×L 88×H89cm ・折畳時W 48×L 84×H32cm ・30kg以下(バッテリー含)	構成品	レーダ本体、タブレットPC バッテリー、充電器

JSI 日本信号株式会社

EMS事業推進部

〒100-6513

東京都千代田区丸の内1-5-1 新丸の内ビルディング 13F

T E L : 03-3217-7383 e-mail: groundseer@signal.co.jp

KGS 株式会社計測技術サービス

本社 〒112-0004 東京都文京区後楽1-2-8
後楽1丁目ビル8階

TEL 03-6379-0334 FAX 03-6379-0335

大阪 〒553-0003 大阪市福島区福島2-10-19-314

TEL 06-6110-5331 FAX 06-6110-5332

URL <http://www.kgs-inc.co.jp>
E-mail kgs_sales_member@kgs-inc.co.jp