

目的

- 断熱材下の腐食 (CUI) を評価・マッピングする InspecTerra社独自のiCamm検査技術デモンストレーション。
- 大型断熱セパレーター容器の底部をスキャン。

タンクの構造概要

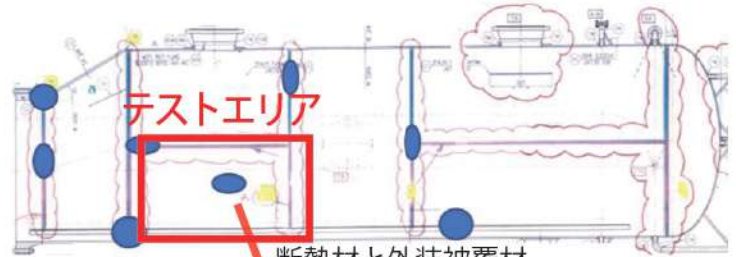
- ASTM A 516 Gr.60 スチール
- 呼び肉厚16 mm
- 厚さ約75 mmの発泡ガラス断熱材
- アルミニウム製の外装被覆材あり



断熱材と外装被覆材



iCammスキャナー



調査報告

- 1.4 x 1 mのテストセクションを1時間以内に検査
- 断熱材及び被覆材の上からスキャン
- 表面処理や断熱材の除去は一切不要。
- 欠陥箇所を正確に検出。
- 溶接の影響は、検査結果を見れば明らかである。

