

高性能GPRデータ収録装置

ユーティリティスキャン SIR-4000

従来の GSSI 社製アナログアンテナ、
および次世代デジタルアンテナを接続することが可能！

埋設管・空洞探査、
鉄筋探査、コンクリート
構造物維持・管理
地質調査、土壌環境調査
遺跡調査に最適！



- 特徴
- 従来の GSSI 社製アナログアンテナが使用可能
- 次世代デジタルアンテナにも対応
- 高解像度 10.4 インチ LED ディスプレイ搭載
- シンプルで使いやすいユーザーインターフェース
- データは本体メモリに収録され、USB および無線 LAN にてデータ転送が可能
- GPS 機器を直接接続し、位置情報を取得しながら測定可能
- 保護等級 IP65 のコンソールパネルを採用し、過酷な状況下でも使用可能

350MHz デジタルアンテナ



ハイパースタッキング
Hyper Stacking 探査深度が 1.5 倍以上に向上

350MHz デジタルアンテナ



高性能コンクリート探査用
SIR-4000

GSSI 社の特許技術
「ハイパースタッキング」

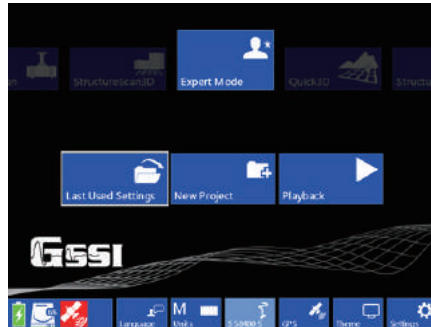
SIR-4000 高性能デジタルアンテナ駆動可能

埋設管、空洞、地盤緩み探査や鉄筋探査など、探査目的にあったシステムの構築が可能です。シンプルなユーザーインターフェースを採用し、初心者から上級者まで幅広くお使いいただけます。

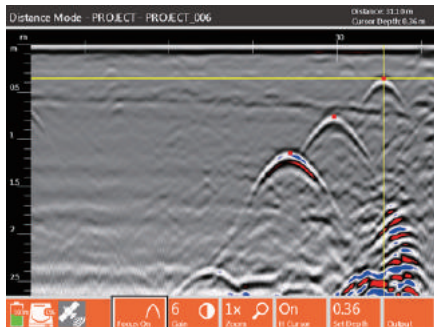
効率的なデータ収集と可視化のための、クイック3D、ユーティリティスキャン（埋設管探査）、ストラクチャスキャン（鉄筋探査）、エキスパートモードなど、目的に特化したデータ収録モードを搭載しています。また、現場でのデータ処理・画像化のための高度な表示機能やフィルタリング機能が組み込まれています。



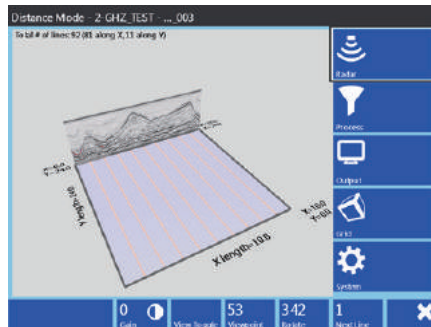
新採用コントロールノブ



ユーザーインターフェイス



データ表示例



3D 表示例

アナログアンテナ



270MHz



400MHz



900MHz



1,600MHz



2,000MHz



2,600MHz

製品仕様

システム

適用アンテナ	GSSI社製アナログアンテナ各種、または次世代デジタルアンテナ
入力チャンネル数	1チャンネル (アナログまたはデジタルどちらか一つ)
データ保存	内蔵メモリ 32GB
表示	10.4インチLEDディスプレイ、1,024x768ドット、カラー表示
言語	日本語表示対応
入出力ポート	USB2.0、HDMIビデオ出力、イーサネット、無線LAN
電源	リチウムイオンバッテリー（約3時間動作）、外部AC/DC電源（オプション）
寸法	36x25x7cm
重量	4.53kg（バッテリーを含む）

データ収録

フォーマット	RADANフォーマット（拡張子.dzt）、データ分解能32ビット
スキャンレート	400スキャン/秒 (256サンプル/スキャンの場合)
サンプル数	256~16, 384サンプル/スキャン
測定モード	サーベイホイール同期、ポイント及び時間測定モード
タイムレンジ	最大20,000ナノ秒
ゲイン	自動設定または手動設定 (-42~+126dB、1~8ポイント)
高度なフィルタ	マイグレーション、地表面位置トラッキング、バックグラウンドノイズ除去など
表示モード	ラインスキャン、ラインスキャン+0スコープ、ウイグルトレース、フル3D



コンクリート鉄筋探査機器のパイオニア

お問合せ

URL www.key-t.co.jp

KEYTEC

検索

東京オフィス TEL 03-5534-8881 FAX 03-5534-8883
 関西オフィス TEL 078-200-5217 FAX 078-200-5227

※このカタログに記載の仕様は製品改良のため予告なく変更することがあります。